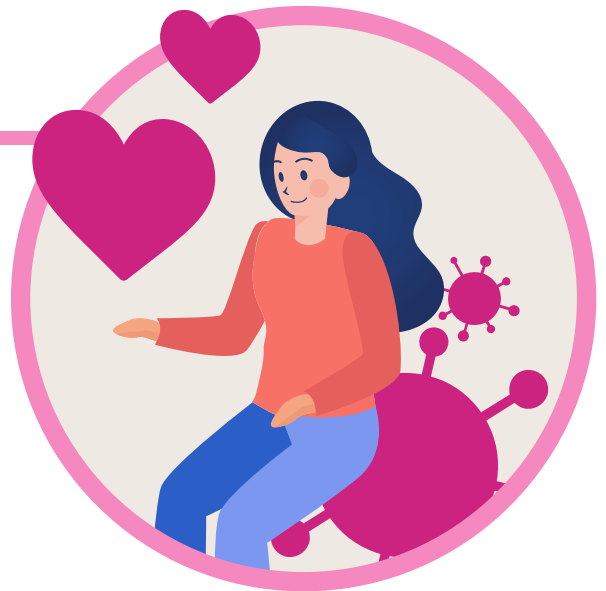


RESEARCH BRIEF

การทำงาน ครอบครัว ความสุข ในสถานการณ์ โควิด-19



เสนอโดย รศ. ดร. ศิรินันท์ กิตติสุขสถิต
สถาบันวิจัยประชากรและสังคม มหาวิทยาลัยมหิดล

การทำงาน ครอบครัว ความสุข ในสถานการณ์ โควิด-19

องค์กรแห่งความสุขคือ ต้นทุนที่ปลอดภัย หากคนในองค์กรเป็นคนเก่ง งานดี ผลผลิตสูง องค์กรนั้น ๆ ก็จะมีต้นทุนสูง โอกาสสร้างผลกำไรก็สูงตามไปด้วย ทุกคนจึงเป็นพลังที่ต้องช่วยกัน ทำให้ต้นทุนองค์กรแห่งความสุขมีมูลค่าสูงขึ้น ขณะเดียวกับคนในองค์กรก็มีมูลค่าสูงขึ้นตามไปด้วย

สถานการณ์องค์กรแห่งความสุข จากการสำรวจตั้งแต่ปี 2560 เป็นต้นมา พบว่า มิติครอบครัวดี (Happy Family) ซึ่งหมายถึงการที่บุคคลมีความรู้สึกผูกพัน เชื่อใจ มั่นใจ และอุ่นใจกับบุคคลในครอบครัวของตนเอง เป็นมิติที่มีค่าคะแนนสูงขึ้นตามการสร้างเสริมองค์กรแห่งความสุข

ครอบครัวมีความสุขประกอบด้วย ภูมิคุ้มกัน 4 ชนิด ได้แก่ วัคซีนเข้มแข็ง วัคซีนอบอุ่น วัคซีนสงบสุข และวัคซีนพอเพียง วัคซีนทั้ง 4 นี้ จะทำงานอย่างมีประสิทธิภาพและประสิทธิผล ต้องเกิดจากพลังและความเป็นน้ำหนึ่งใจเดียวกันของสมาชิกครอบครัว

ครอบครัวมีความสุขคนทำงานองค์กรในการสำรวจเมื่อต้นปี 2562 พบว่า วัคซีนที่ทำงานได้ค่าคะแนนสูงสุดคือ

ความสงบสุข (ร้อยละ 76.7)

ขณะที่ วัคซีนที่ทำงานมีค่าคะแนนน้อยที่สุดคือ

ความเข้มแข็ง (ร้อยละ 60.0)

**องค์กรแห่งความสุข
ต้องมีรากฐานที่แข็งแรง
ของครอบครัวมีความสุข**

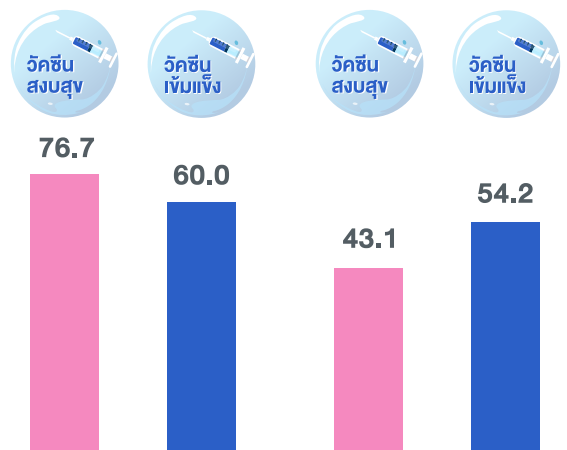


อย่างไรก็ตาม เมื่อต้นปี 2563 เกิดสถานการณ์การแพร่ระบาดของโควิด-19 ซึ่งโครงการการสร้างเสริมครอบครัวอบอุ่นและมีสุขคนทำงานองค์กร ที่ทำการสำรวจสถานการณ์ “ครอบครัวมีสุขคนทำงานองค์กร” ไปแล้วเมื่อต้นปี และได้ผลสำรวจดังกล่าวข้างต้น เมื่ออยู่ระหว่าง สถานการณ์โควิด-19 โครงการฯ จึงได้ทำการสำรวจสถานการณ์ครอบครัวมีสุข เมื่อต้องเผชิญหน้ากับโควิด-19 เมื่อวันที่ 27 เมษายน – 22 พฤษภาคม 2563 พบว่า วัคซีนความเข้มแข็ง ที่เป็น 1 ใน 4 ของภูมิคุ้มกันครอบครัวมีสุขและมีค่าคะแนนต่ำที่สุดเมื่อสำรวจในสถานการณ์ปกติ แต่กลับทำงานได้ค่าคะแนนสูงที่สุดคือร้อยละ 54.2 เมื่อต้องเผชิญกับวิกฤติโควิด-19 ขณะที่วัคซีนสงบสุขซึ่งทำคะแนนสูงสุดในสถานการณ์ปกติกลับมีค่าคะแนนต่ำที่สุด เมื่อเผชิญวิกฤติโควิด-19 คือ ร้อยละ 43.1

ข้อเสนอขององค์การศึกษาศึกษา

การหนุนสร้างครอบครัวมีสุขกับองค์กรแห่งความสุข ทั้งสถานที่ทำงานและสถาบันการศึกษา ซึ่งเป็นแหล่งบ่มเพาะและขยายพันธุ์ทั้งปัญญา และทักษะด้านความรู้ ความสามารถ (Hard Skills) และทักษะด้านอารมณ์ ความสามารถในการอยู่ร่วมกับผู้อื่นได้ในทุกสถานการณ์ (Soft Skills) รองรับสมาชิกครอบครัวของทุกคนในชาติ เป็นการต่อยอดให้สถาบัน สังคม องค์กร ชุมชน สังคม และประเทศ เดินหน้าไปพร้อม ๆ กัน ด้วยความมั่นคง มั่งคั่ง และยั่งยืน

ครอบครัวมีสุขคนทำงานองค์กร



สถานการณ์ปกติ
ปี 2562

สถานการณ์การแพร่ระบาดโควิด-19
ปี 2563



ติดตามชมคลิปวิดีโอ



ที่มา :

ผลการสำรวจความสุคนทำงานองค์กรระดับประเทศ พ.ศ.2561 (ไตรมาส 1 เดือนมกราคม-มีนาคม 2561) สำนักงานสถิติแห่งชาติ ร่วมกับศูนย์วิจัยความสุคนทำงานแห่งประเทศไทย สถาบันวิจัยประชากรและสังคม มหาวิทยาลัยมหิดล; ศูนย์วิจัยความสุคนทำงานแห่งประเทศไทย สถาบันวิจัยประชากรและสังคม มหาวิทยาลัยมหิดล, 2562; โครงการ “การสร้างเสริมครอบครัวอบอุ่น และมีสุขเพื่อคนทำงานองค์กรในประเทศไทย, สถาบันวิจัยประชากรและสังคม มหาวิทยาลัยมหิดล, 2563.