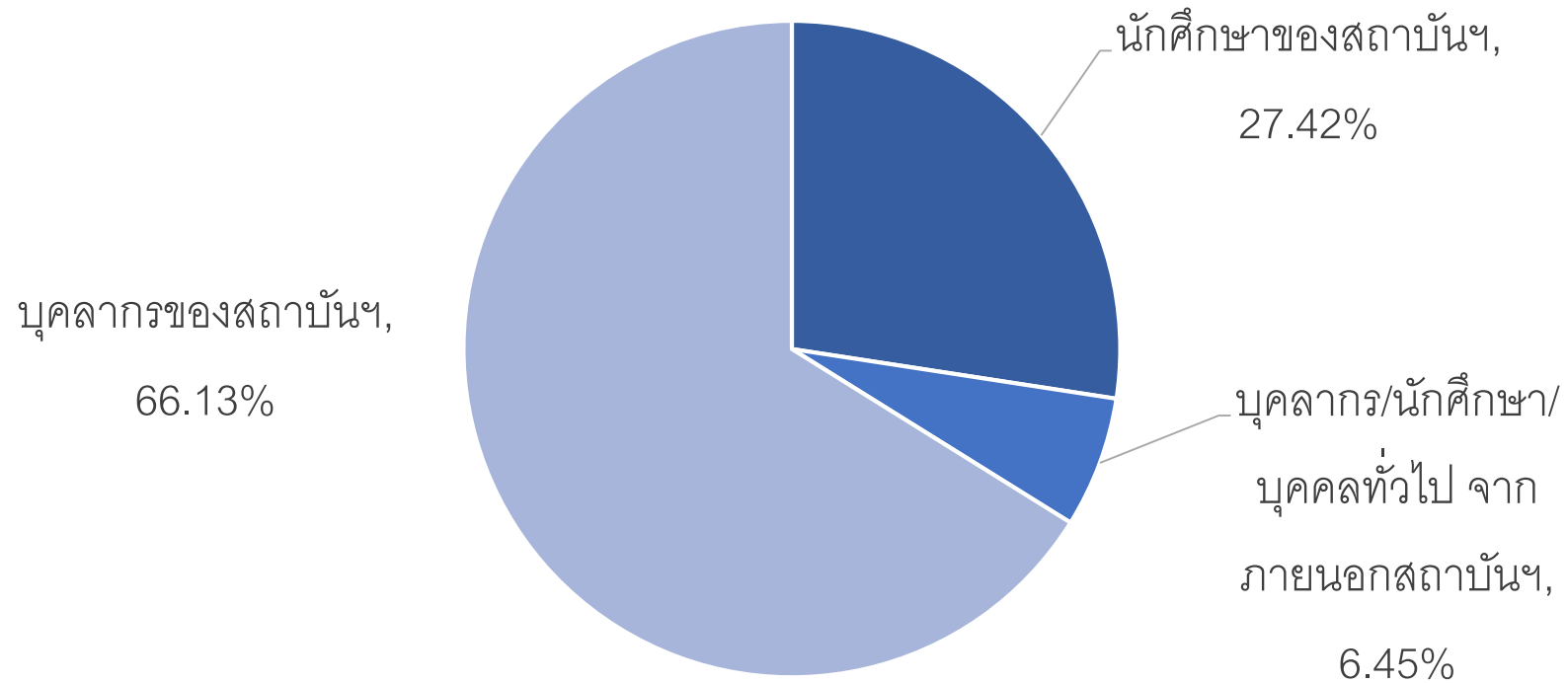


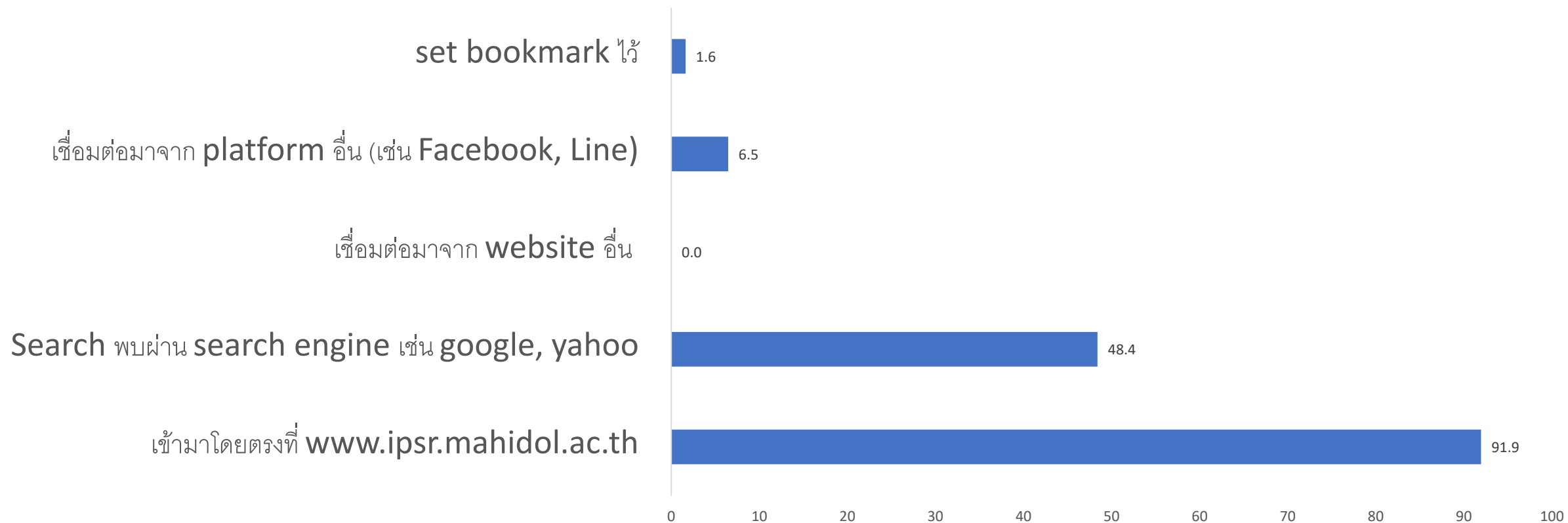
# สรุปการสำรวจการเข้าชมเว็บไซต์ สถาบันวิจัยประชากรและสังคม

จำนวนผู้ตอบแบบสำรวจ 62 คน

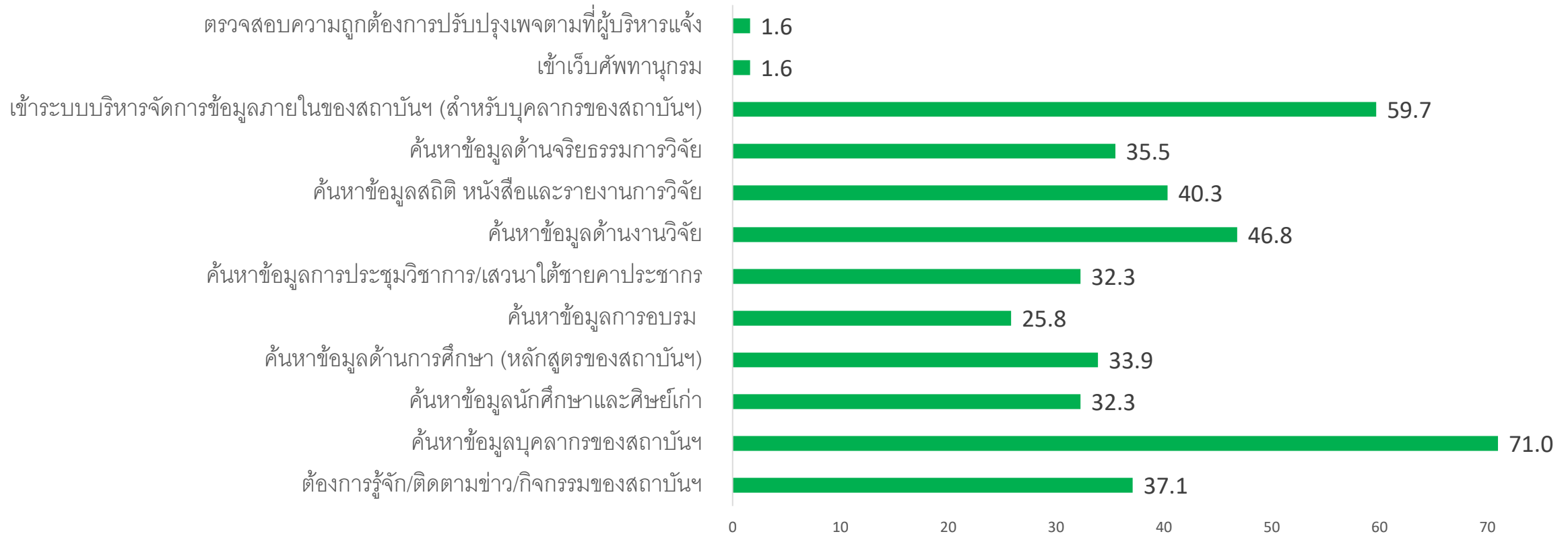
# ร้อยละของผู้ตอบแบบสำรวจ จำแนกตามประเภท



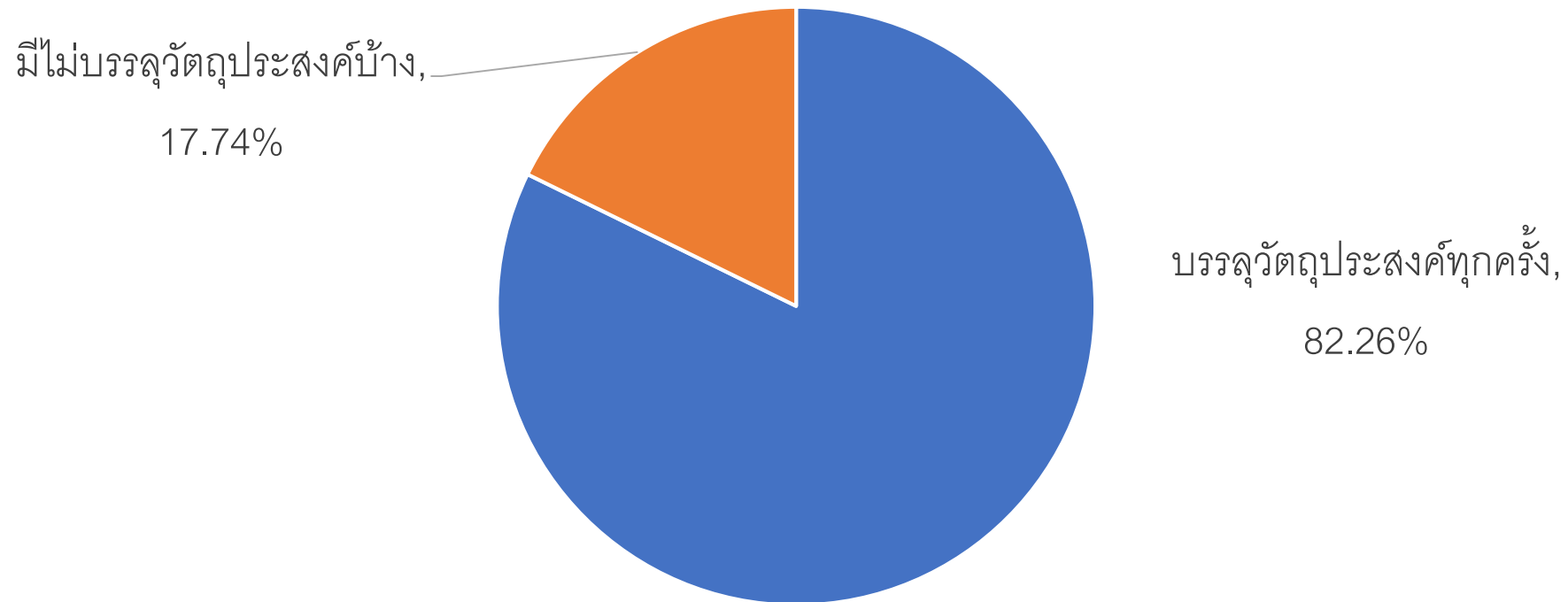
# ร้อยละของวิธีการเข้าถึงเว็บไซต์สถาบันฯ (ตอบได้มากกว่า 1 ข้อ)



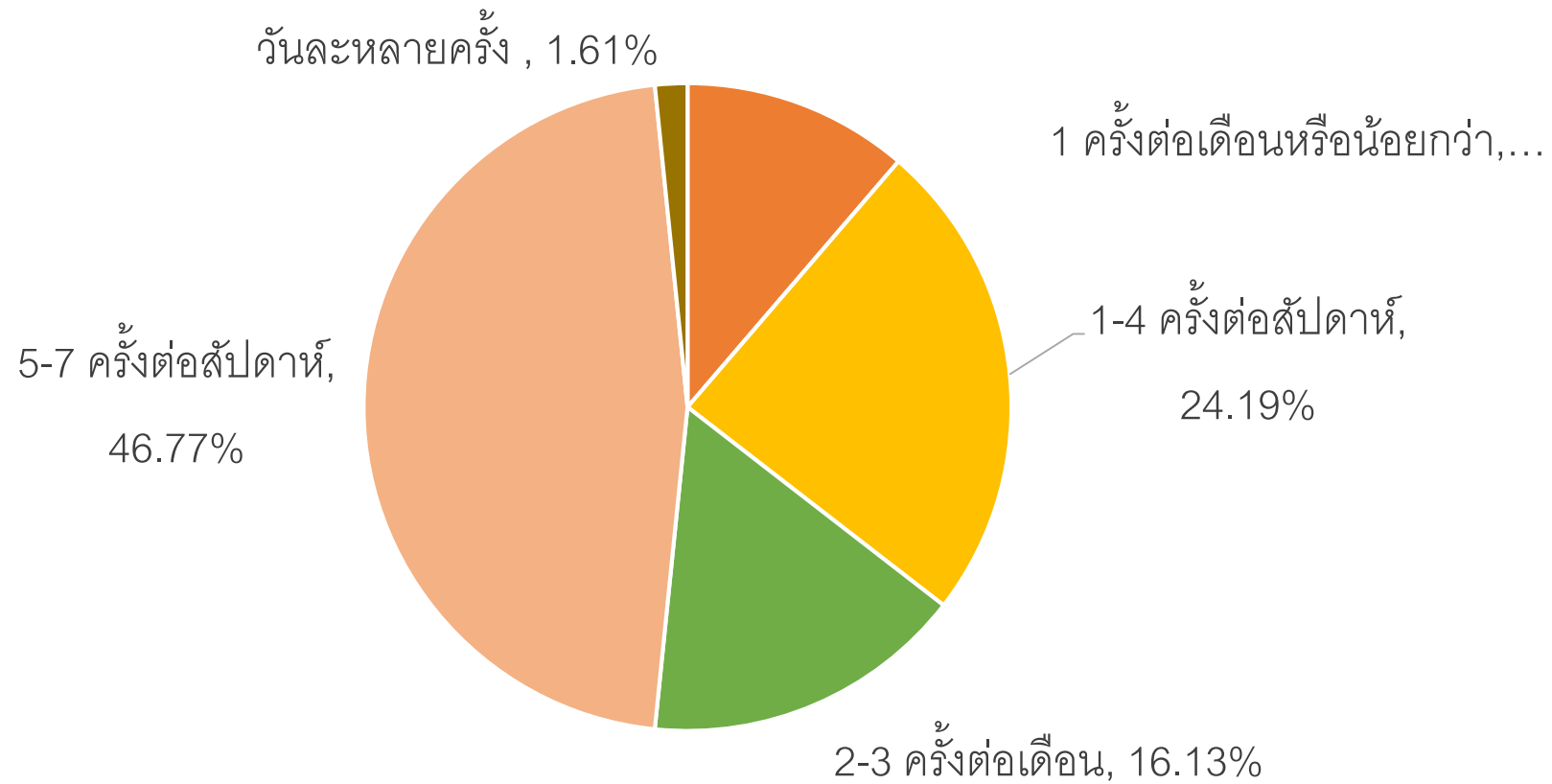
# วัตถุประสงค์ของการเข้าเว็บไซต์สถาบันฯ (ตอบได้มากกว่า 1 ข้อ)



# เมื่อเข้าเว็บไซต์สถาบันฯ สามารถบรรลุวัตถุประสงค์ตามที่ต้องการหรือไม่

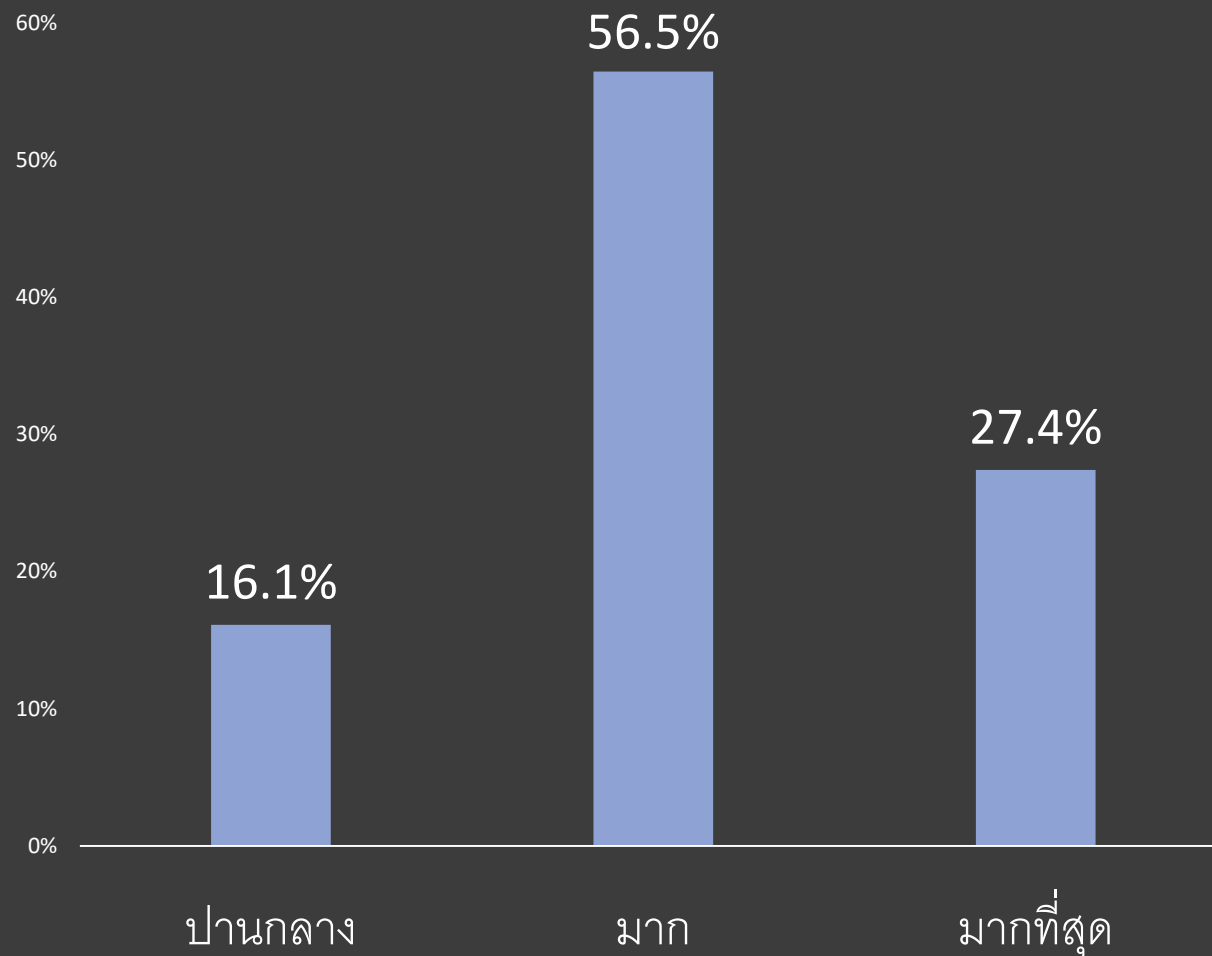


# ความถี่ของการเข้าเว็บไซต์สถาบันฯ



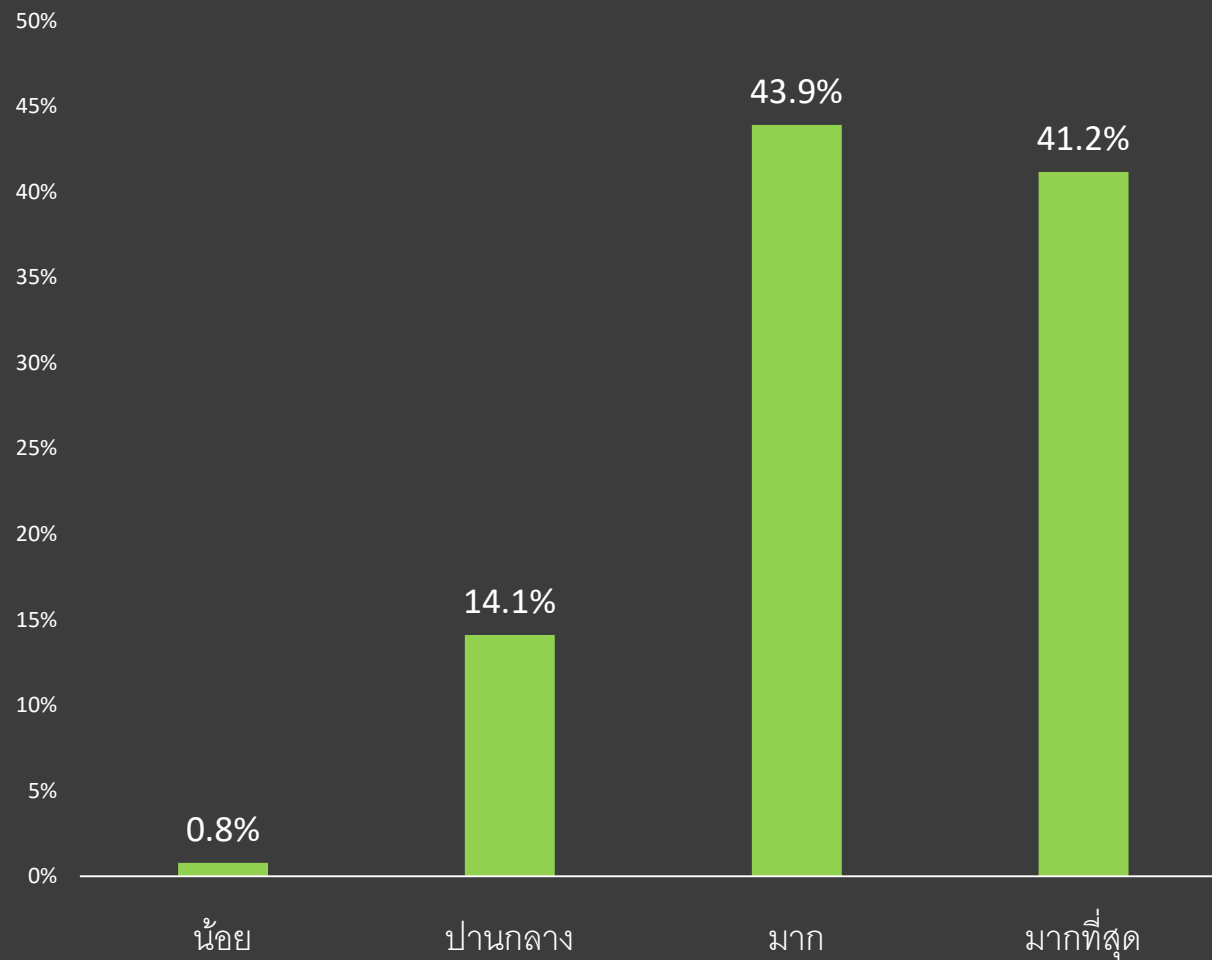
## 6. ความพึงพอใจด้านคุณภาพของ เนื้อหาและคุณภาพเนื้อหา

# 6.1 เนื้อหาที่มีความ ชัดเจน ถูกต้อง น่าเชื่อถือ และข้อมูลมี การปรับปรุงอยู่เสมอ

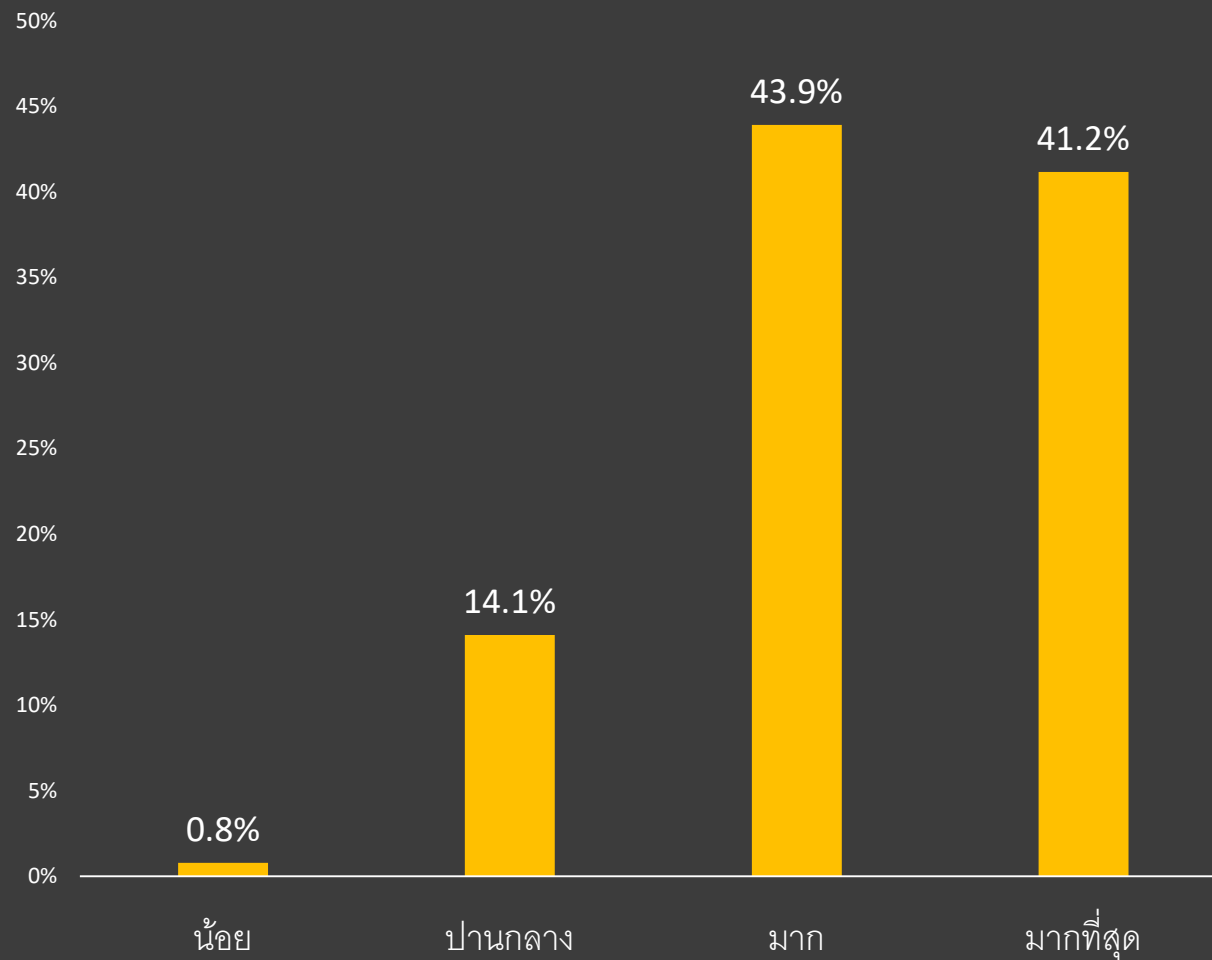




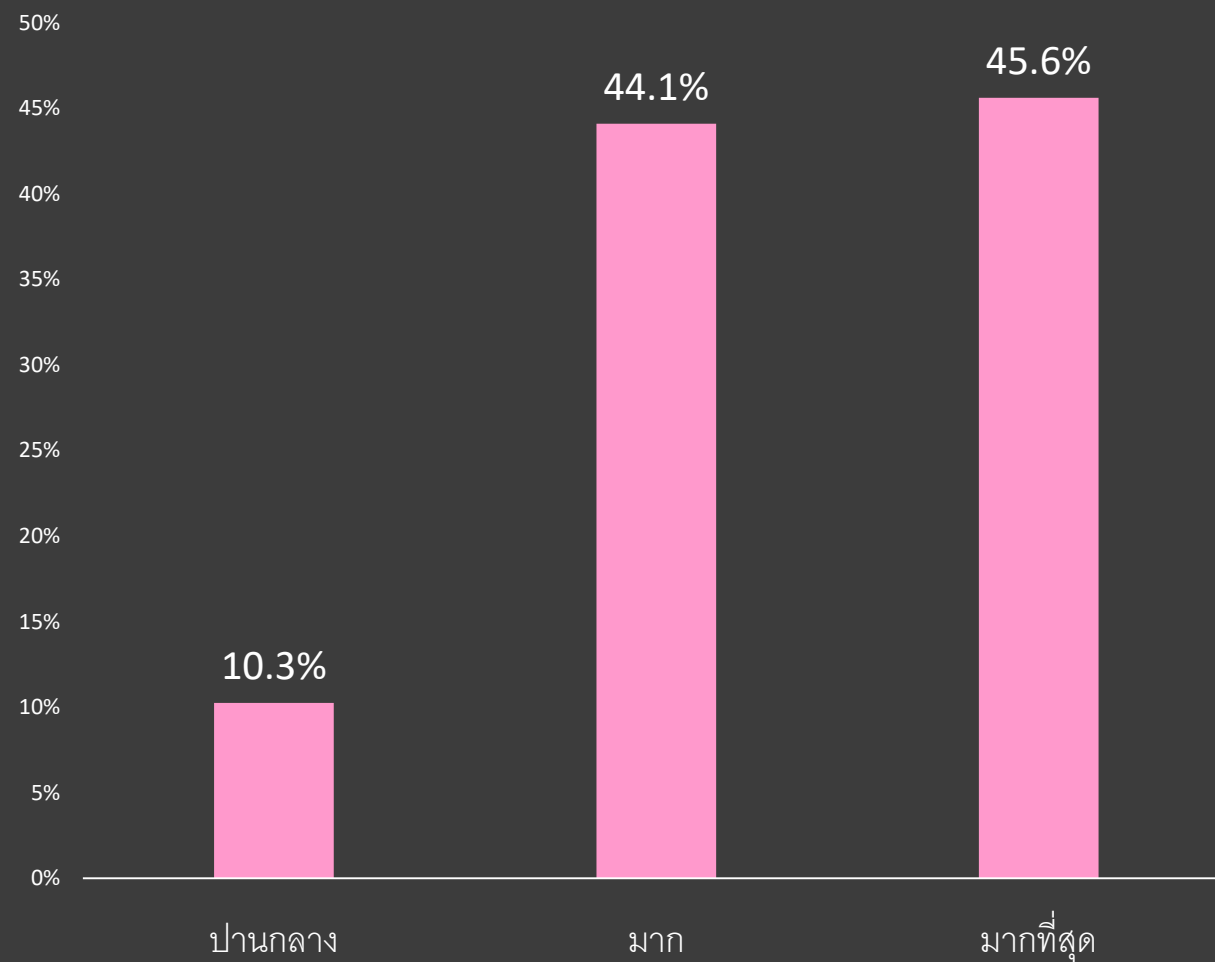
## 6.2 การประชาสัมพันธ์ ข่าวสาร ภาพใน เว็บไซต์มีความ เหมาะสม น่าสนใจ



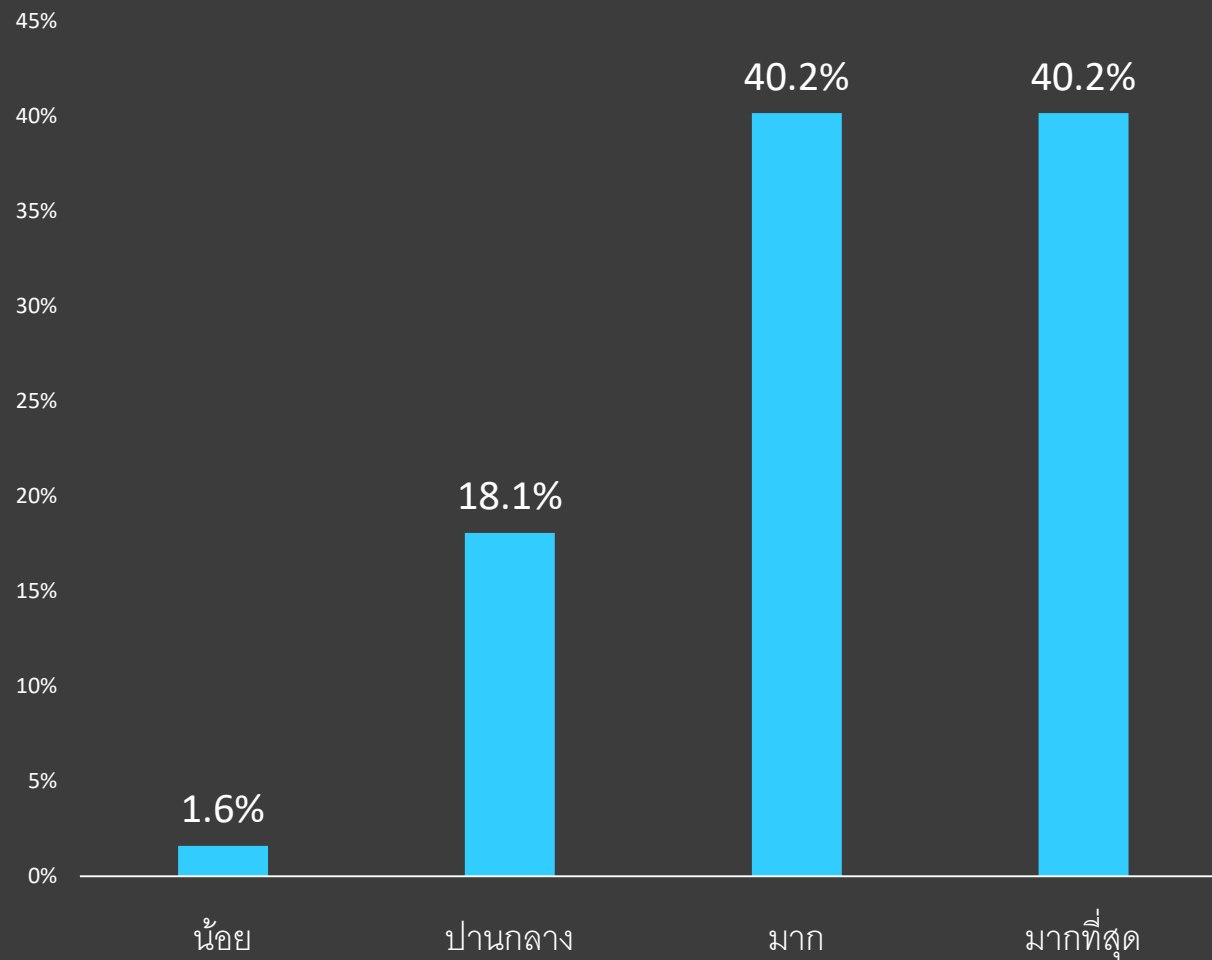
## 6.3 เนื้อหาที่มีความ สมบูรณ์เพียงพอและ ตรงต่อความต้องการ



## 6.4 ข้อมูลภายใน เว็บไซต์มีความ เหมาะสม



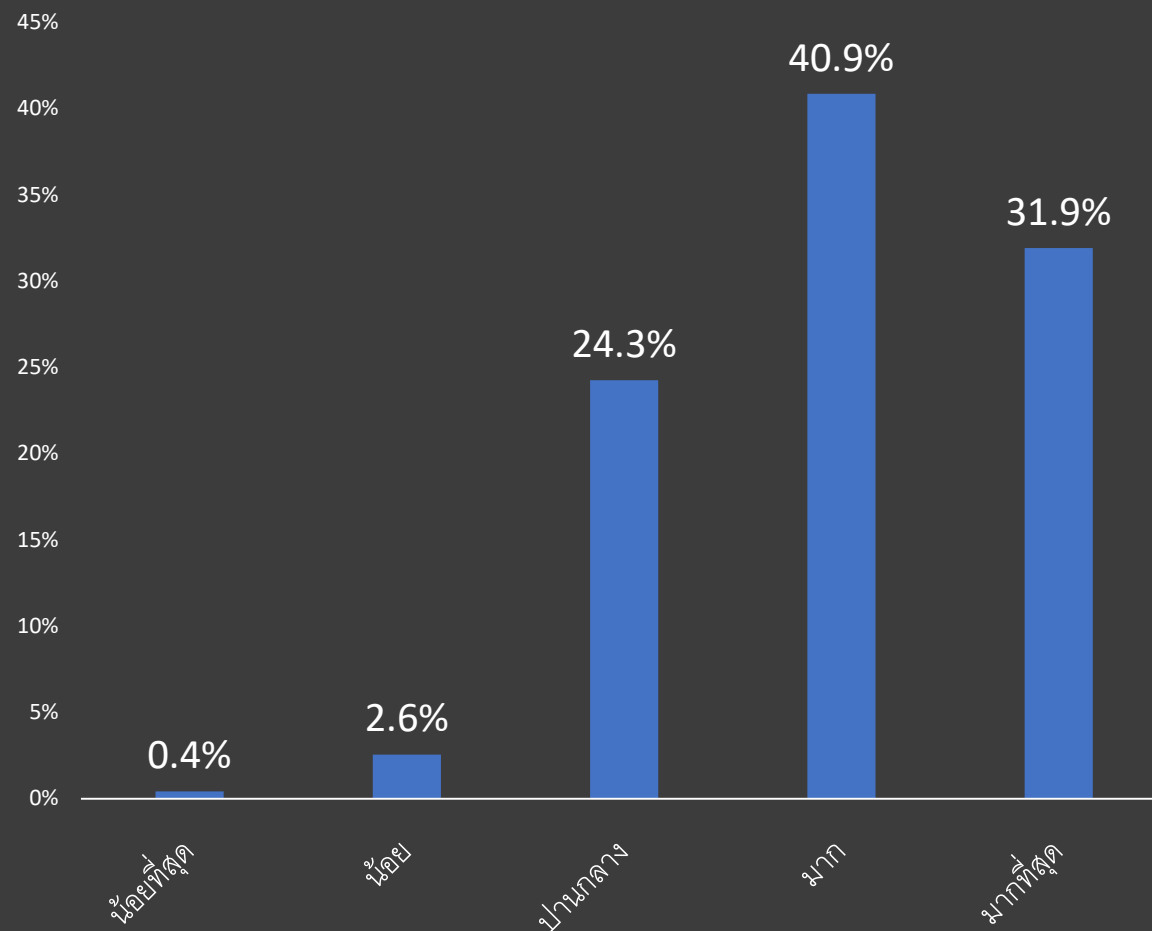
## 6.5 การจัดหมวดหมู่ ของข้อมูล สะท้อนต่อ การค้นหา



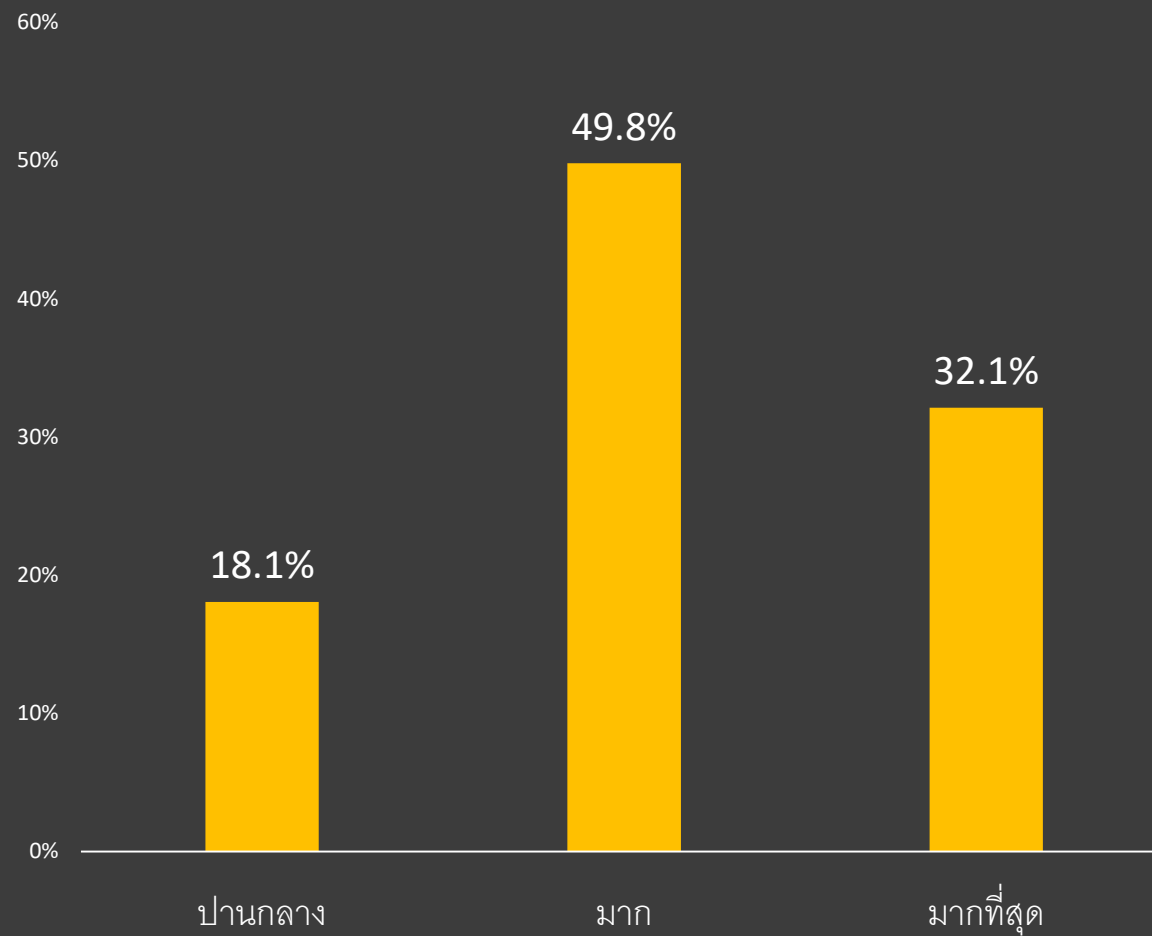
## 7. ความพึงพอใจด้านการออกแบบ และการจัดรูปแบบเว็บไซต์

---

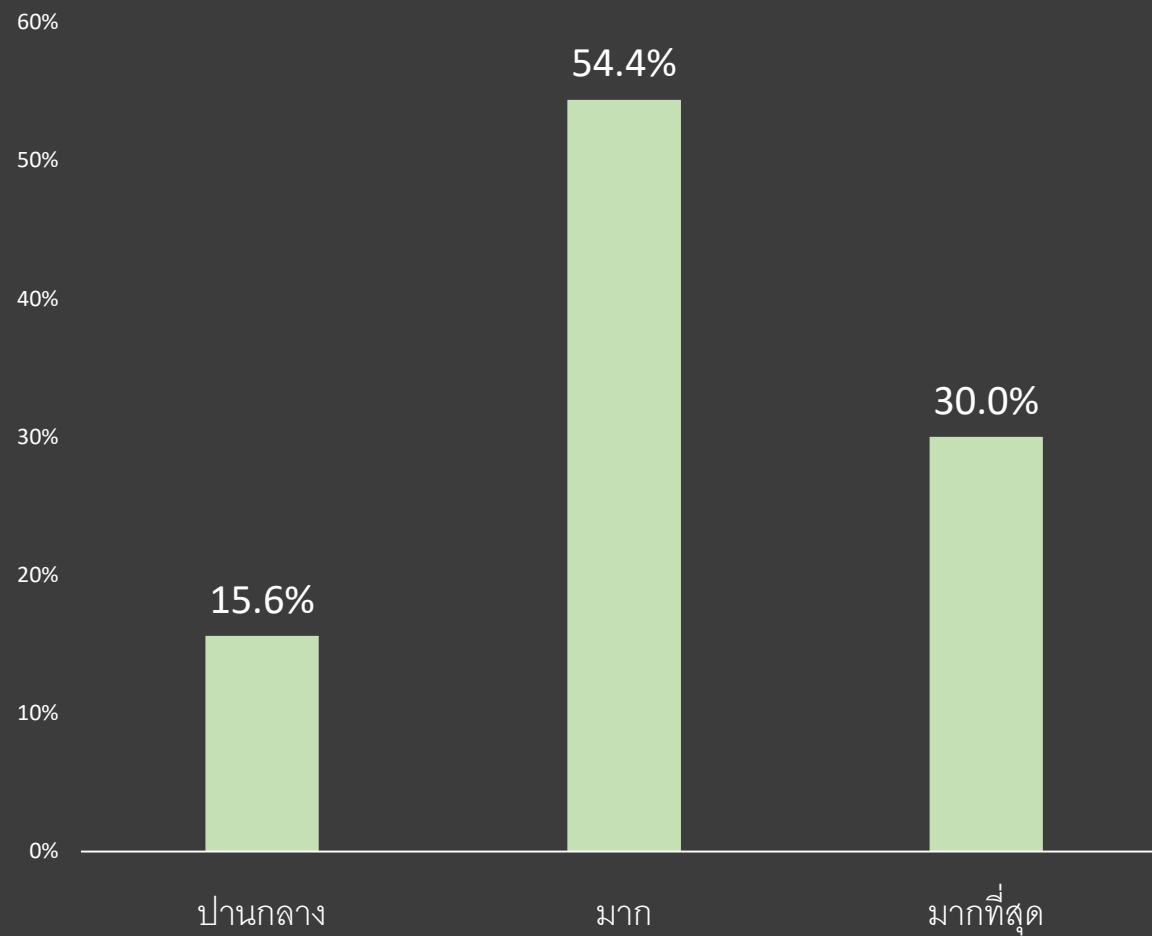
## 7.1 ความสวยงาม ทันสมัย น่าสนใจของ หน้าเว็บไซต์



## 7.2 การจัดรูปแบบใน เว็บไซต์ง่ายต่อการอ่าน และการทำงาน เช่น การค้นหาข้อมูล

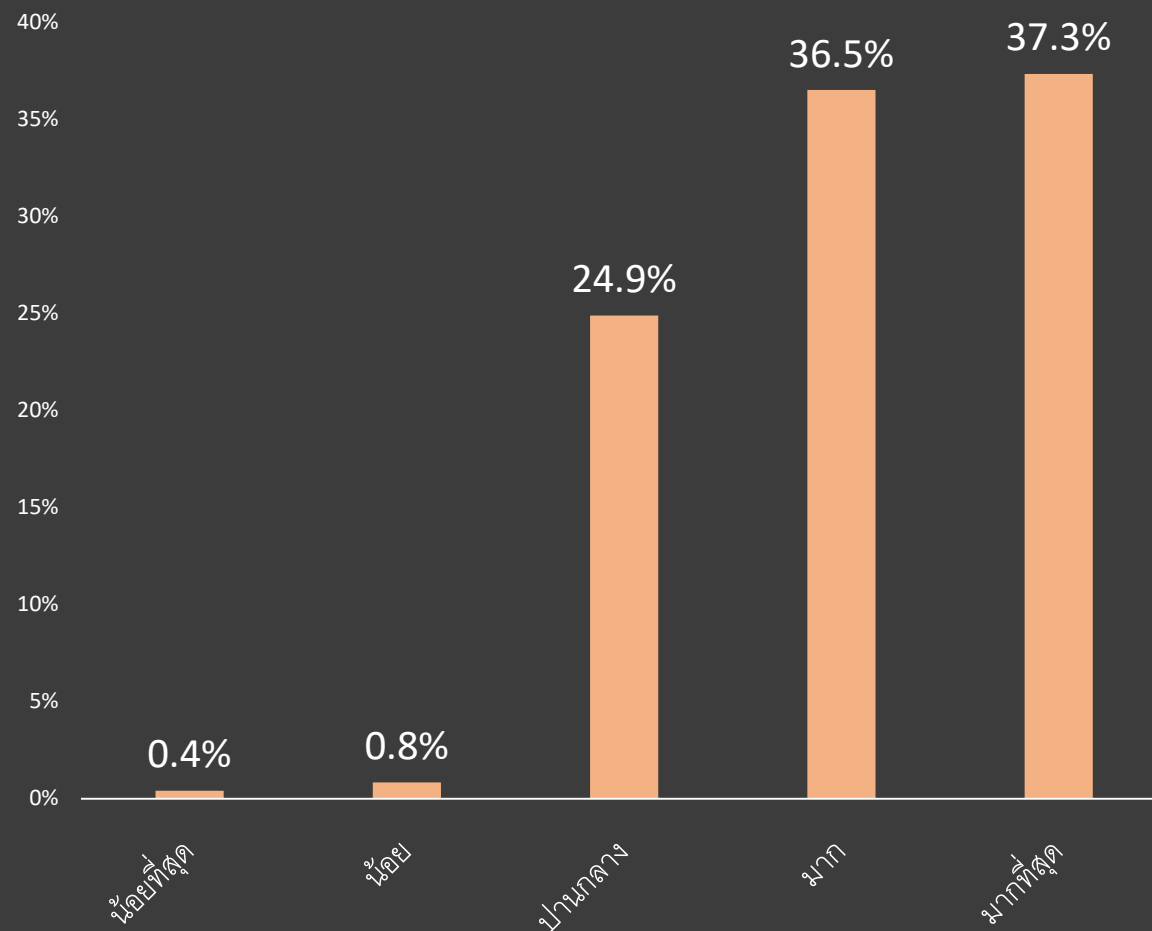


## 7.3 เมนูต่าง ๆ ใน เว็บไซต์ใช้งานได้ง่าย

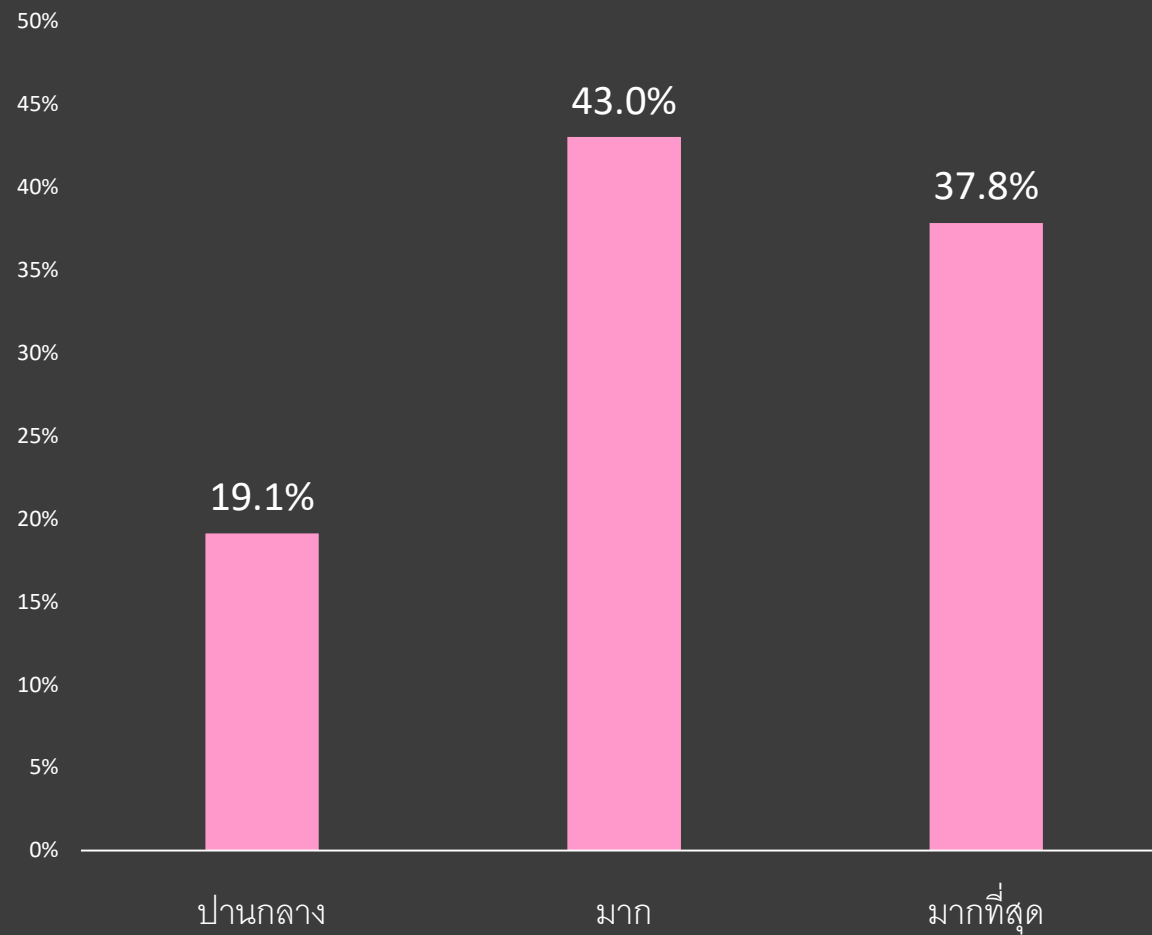




## 7.4 การออกแบบ เว็บไซต์ กราฟฟิค โทน สี มีความเหมาะสม



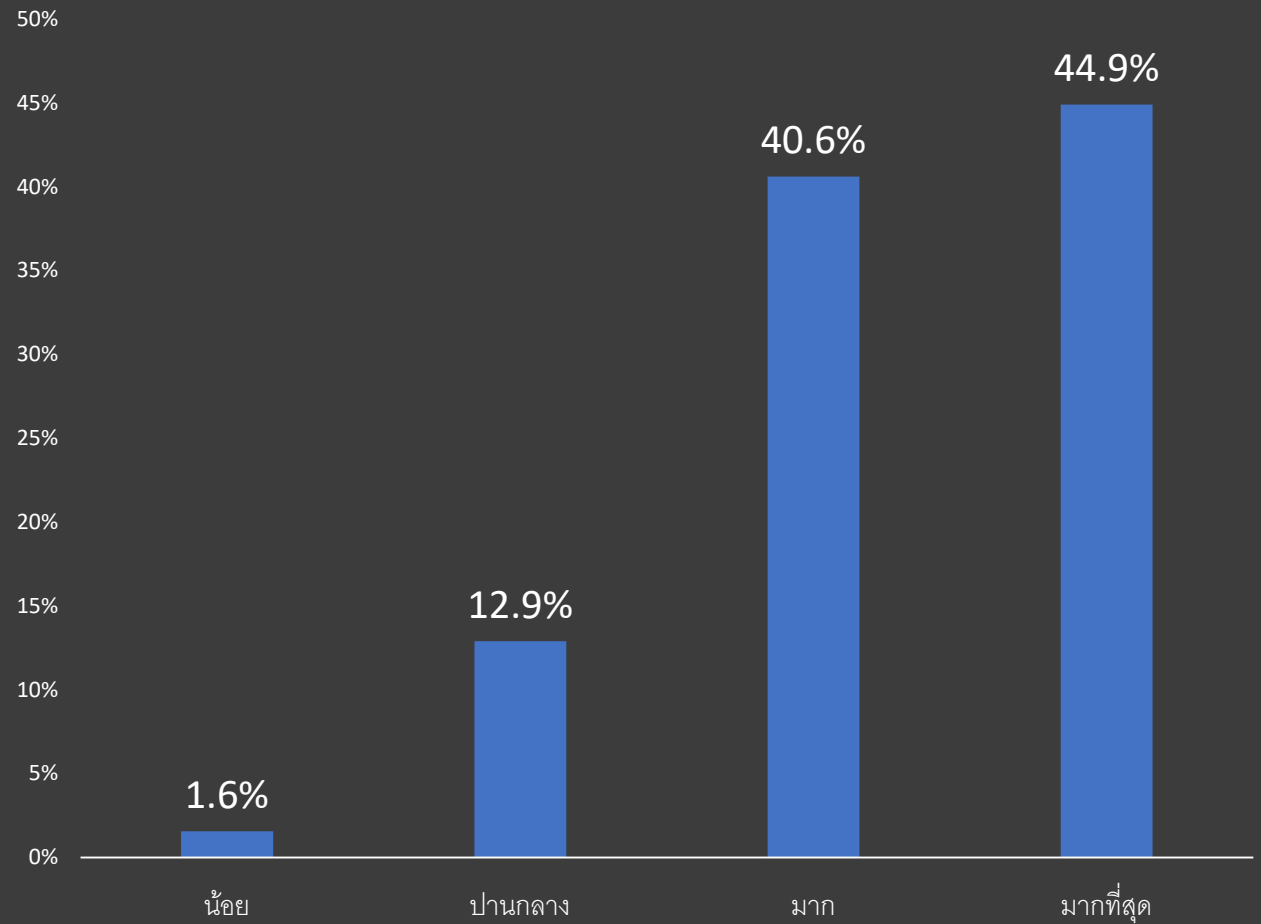
## 7.5 ความถูกต้องใน การเชื่อมโยงภายใน เว็บไซต์



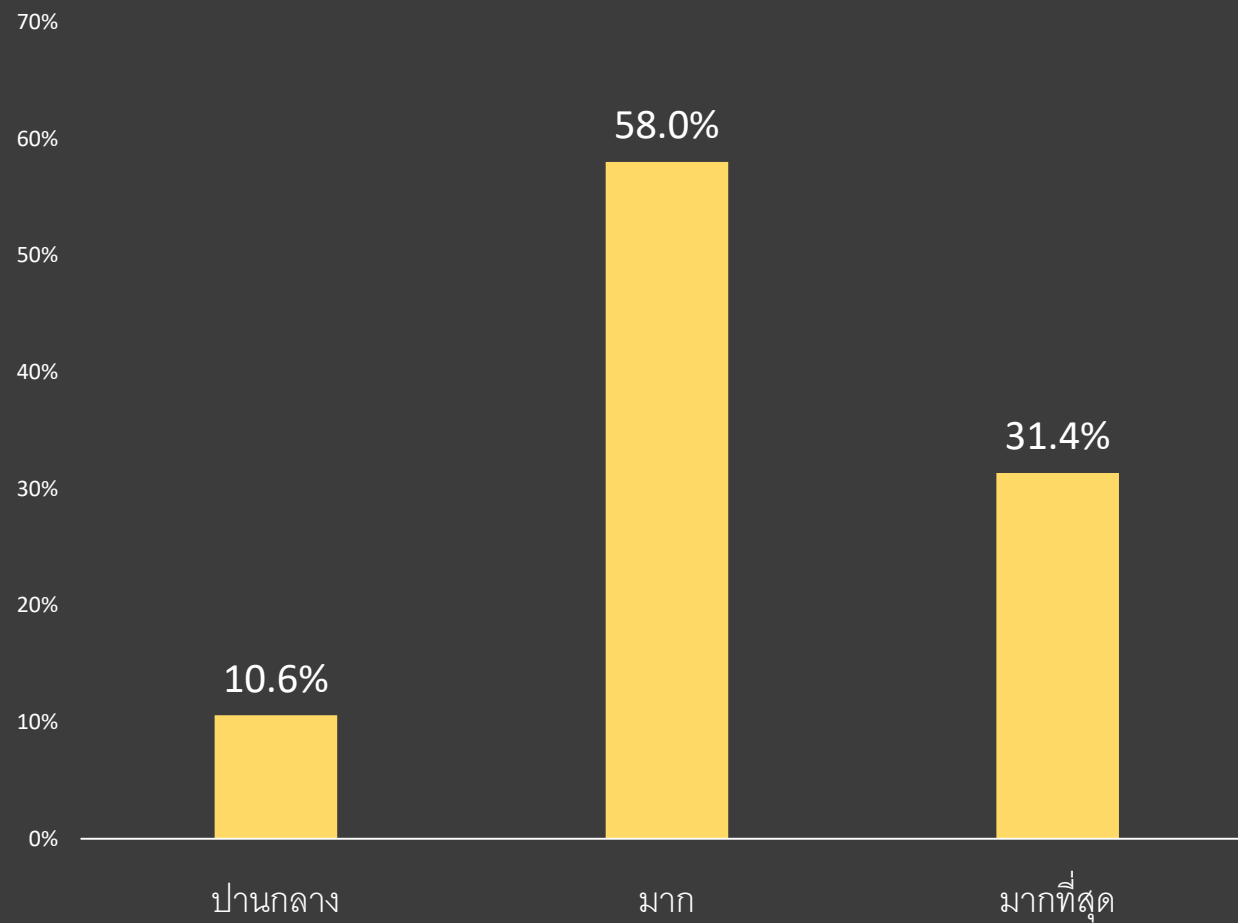
## 8. ความพึงพอใจ ด้านความสะดวกในการเข้าถึงข้อมูล

---

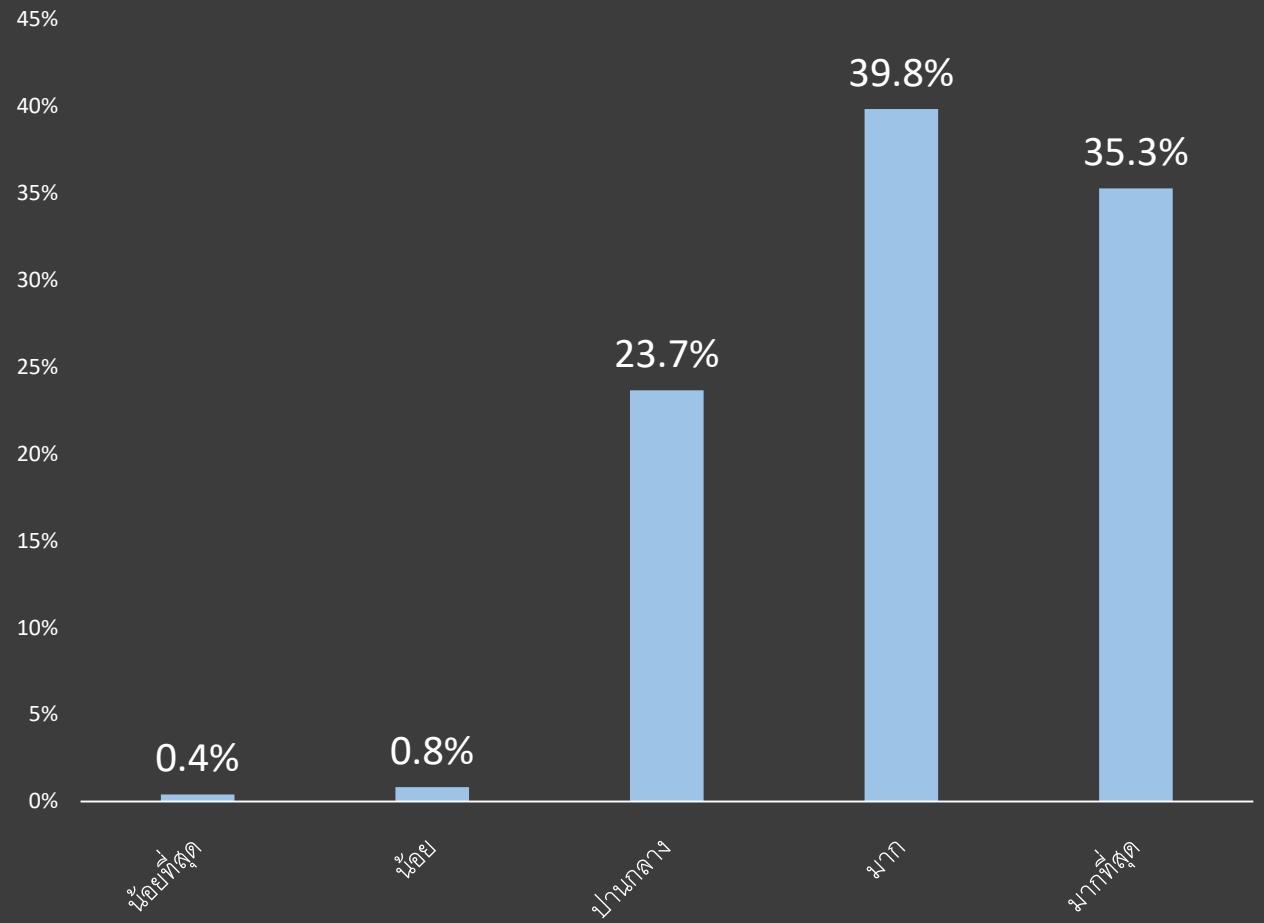
## 8.1 การค้นข้อมูลง่าย และสะดวก



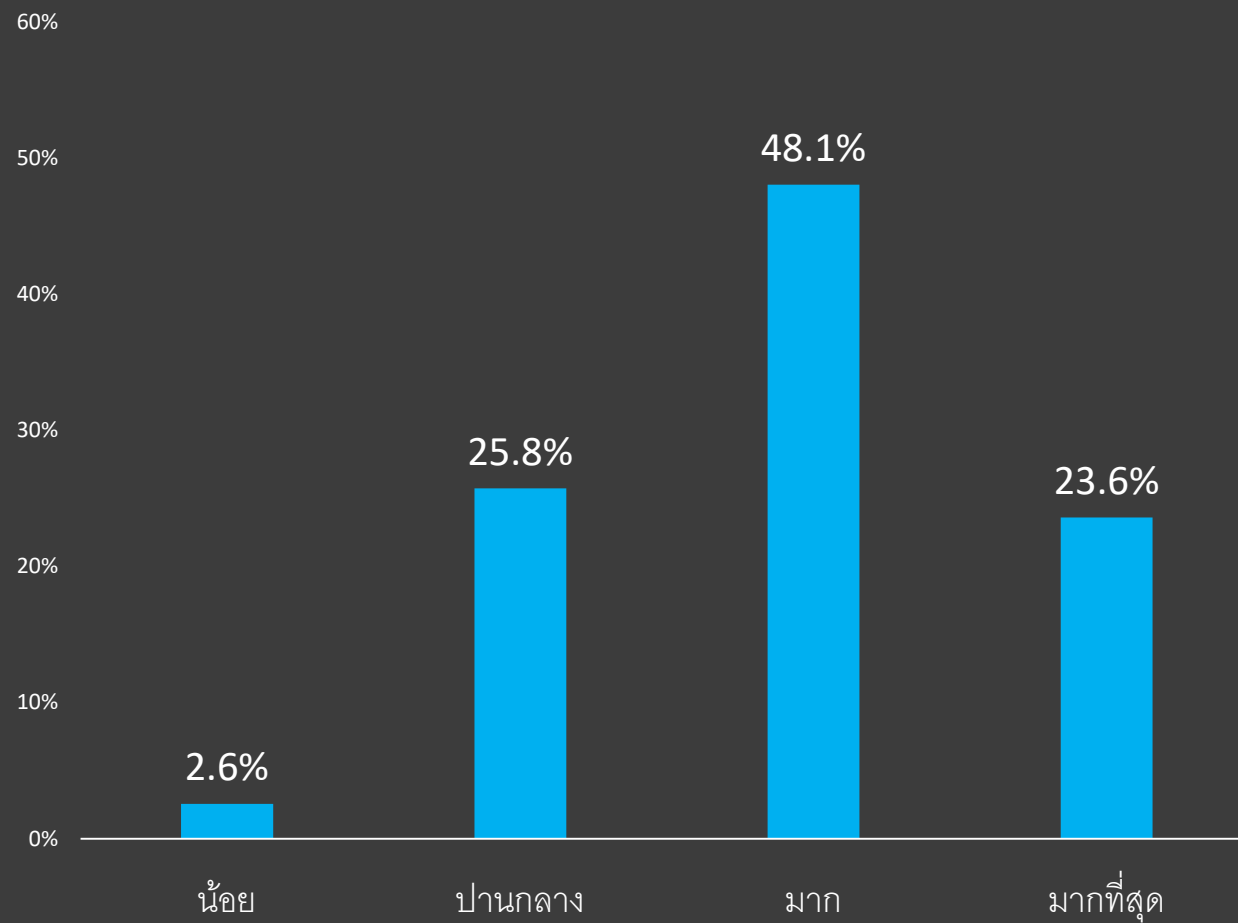
## 8.2 การเข้าถึงข้อมูล และการดาวน์โหลด ข้อมูลได้ง่ายและ รวดเร็ว



## 8.3 มีช่องทางการ ติดต่อสอบถาม



## 8.4 มีการเชื่อมโยง ไปยัง Social media



# ความพึงพอใจโดยรวมต่อการใช้บริการเว็บไซต์ของสถาบันฯ

